

RANTA-ASUKKAAN VESIENSUOJELUOHJE

AITTOLAMPI JA REKILAMPI

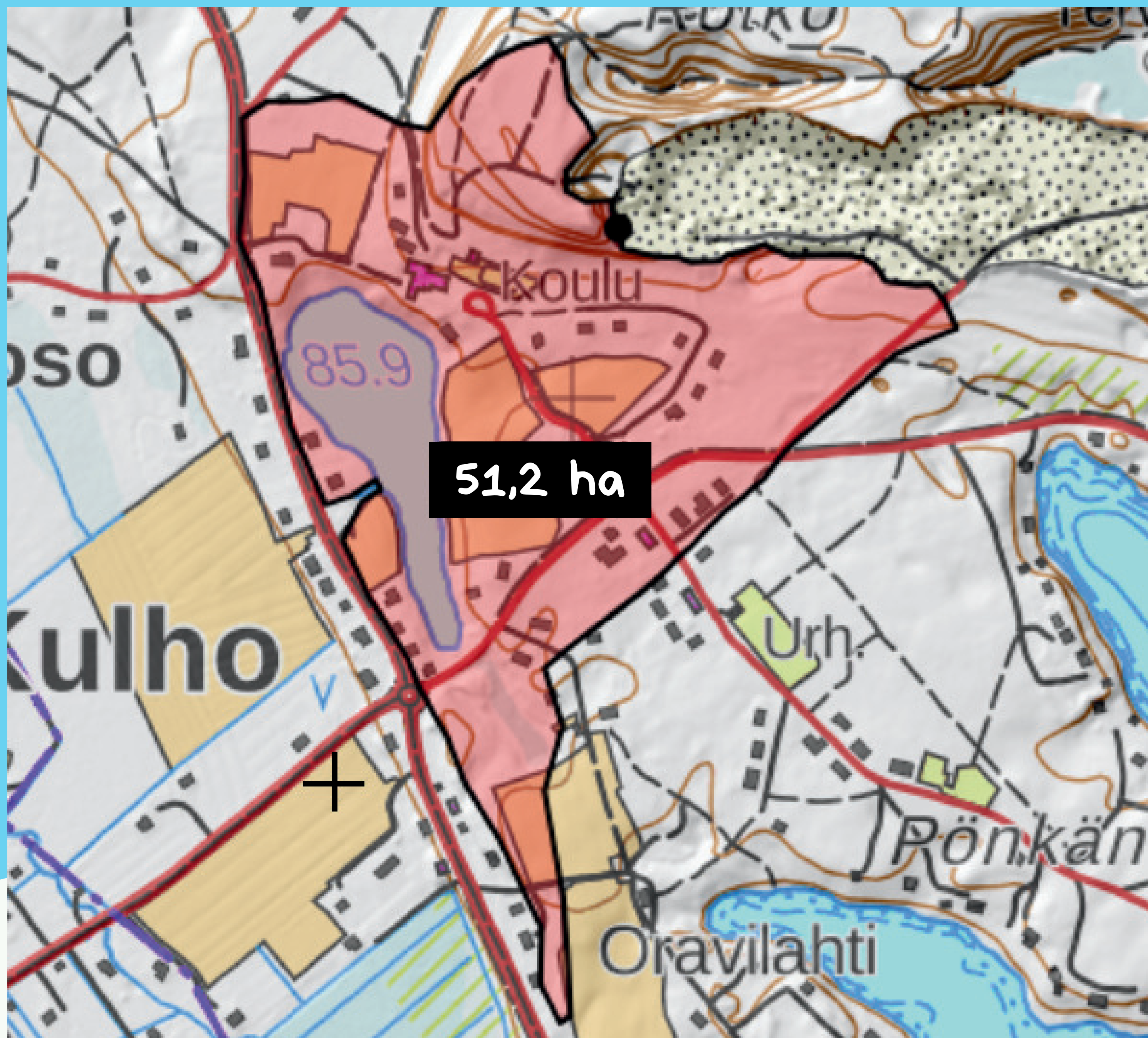
KONTIOLAHTI



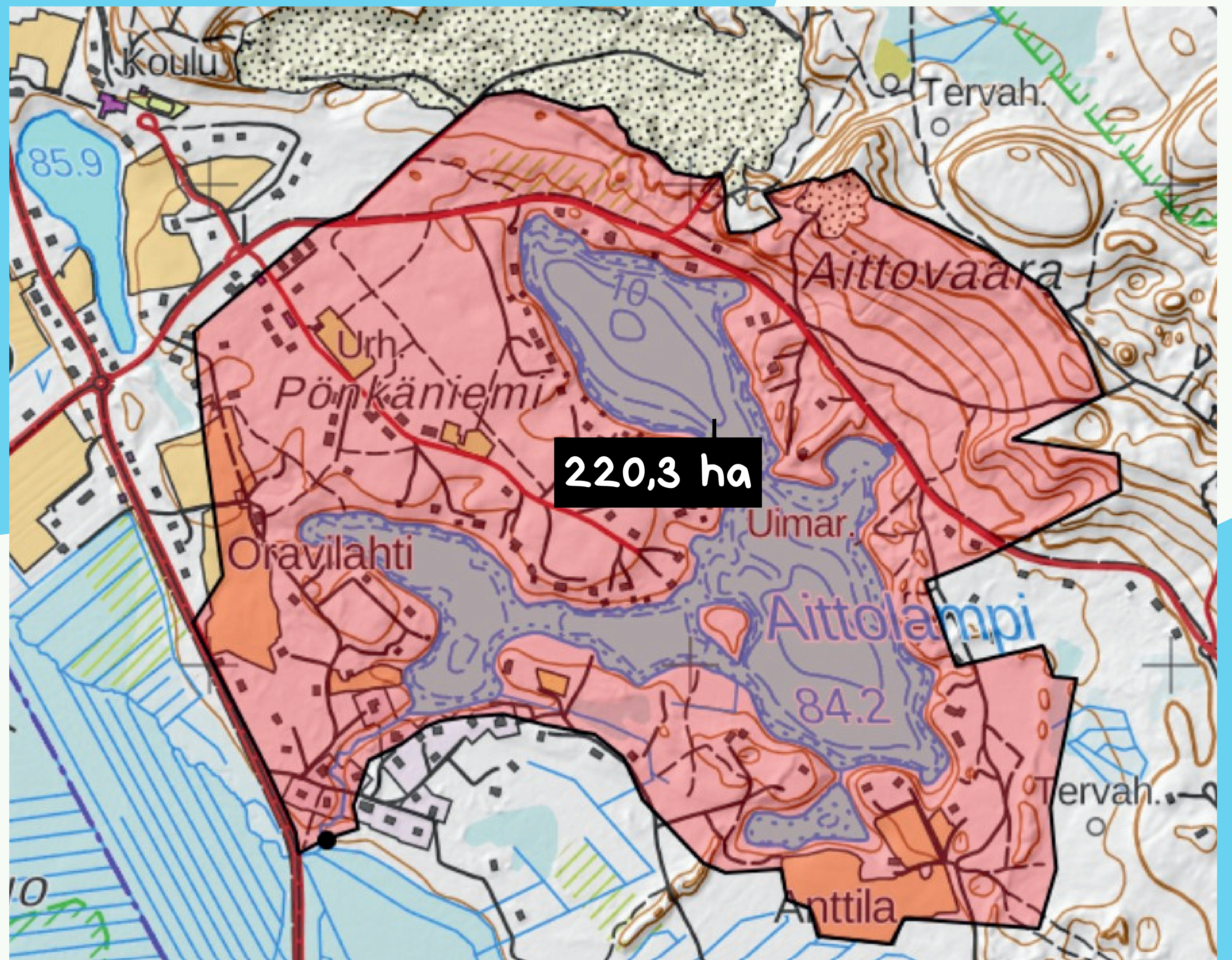
PIDETÄÄN LAMMET JATKOSSAKIN PUHTAINA



MITÄ LAMMESSA TAPAHTUU?



Rekilammen valuma-alue



Aittolammen valuma-alue

VALUMA-ALUE:

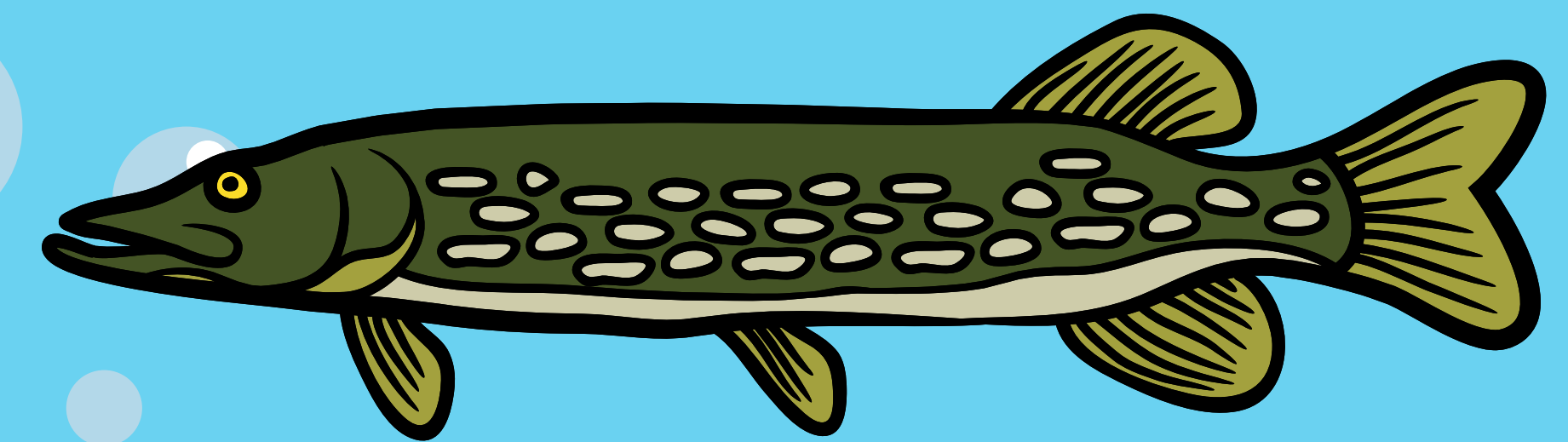
ON ALUE, JOLTA SADE JA SULAMISVEDET KERÄÄNTYVÄT VESISTÖÖN. TÄTÄ ALUETTA VOI AJATELLA MYÖS SUPPILONA, JONKA ALUEELTA VESI VALUU KOHTI KESKIÖTÄ.

SISÄINEN KUORMITUS:

VEDEN REHEVÖITYMISESSÄ ON MYÖS SISÄISEN KUORMITUKSEN LISÄÄNTYMISEN ONGELMA, SITÄ VOIDAAN KUVATA ALLA OLEVAN KUVAN MUKAISENA ORAVANPYÖRÄNÄ.

HAPPI:

MEILLE KAIKILLE ELINTÄRKEÄ KAASU. HAPPIPITOISUUDEN VOIMAKAS LASKU VESISTÖSSÄ ON MERKKI REHEVÖITYMISESTÄ.



LISÄÄ LEVÄ- JA KASVIMASSAA

LEVÄT JA ISOT VESIKASVIT KASVAVAT

SISÄINEN KUORMITUS

HAJOTUSTOIMINTA

RAVINTEITA VAPAUTUU

HAPPI LOPPUU

FOSFORI, TYPPI:

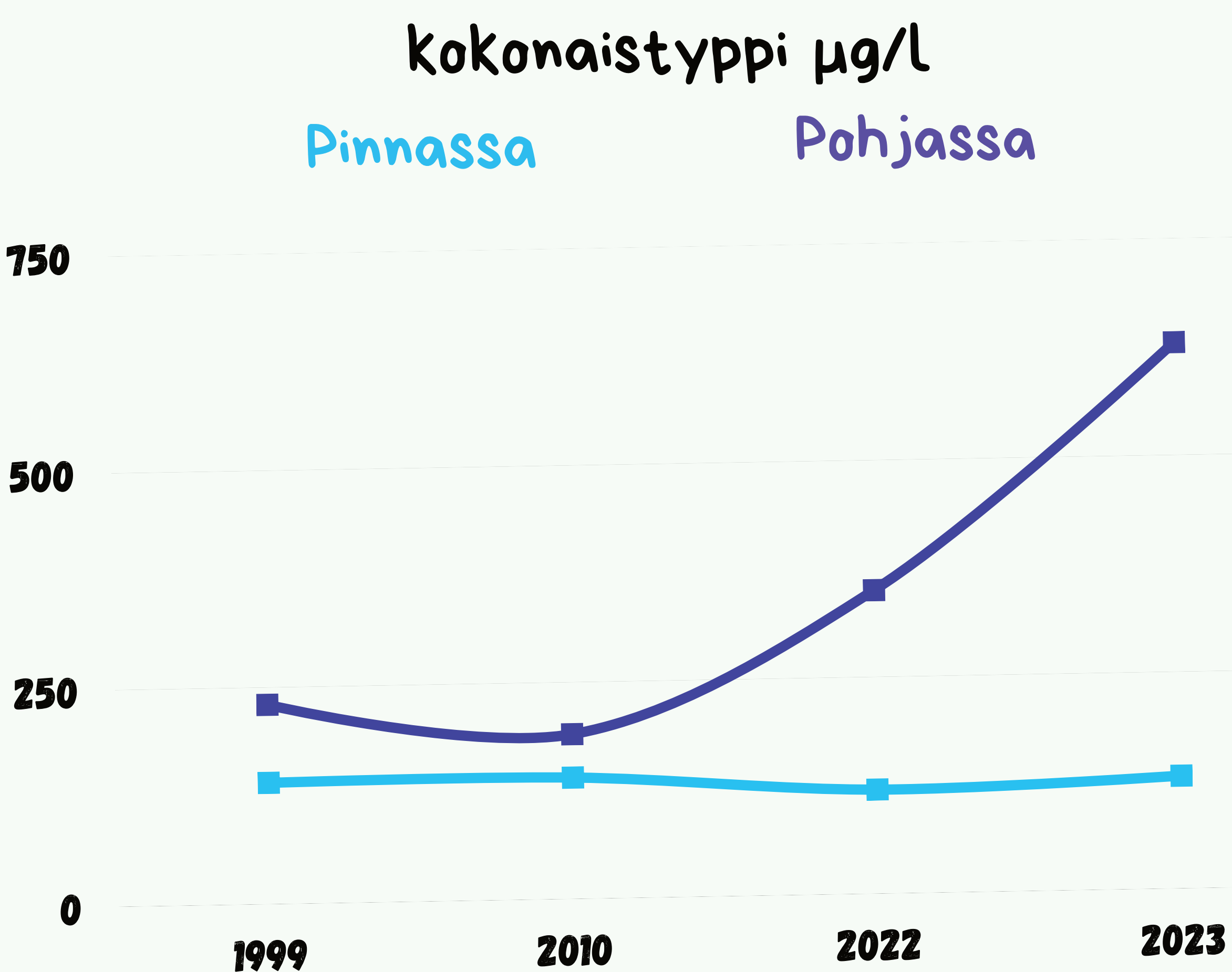
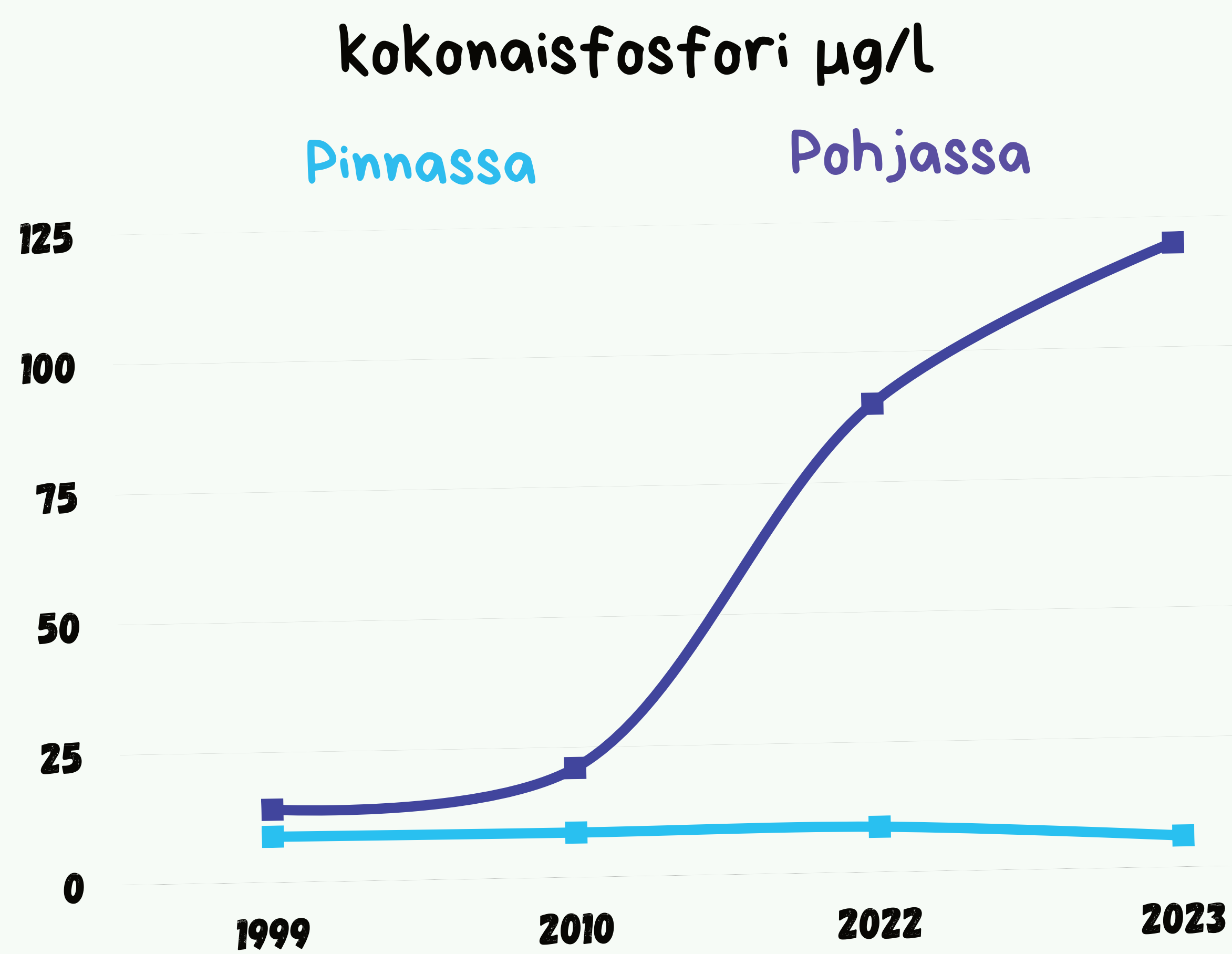
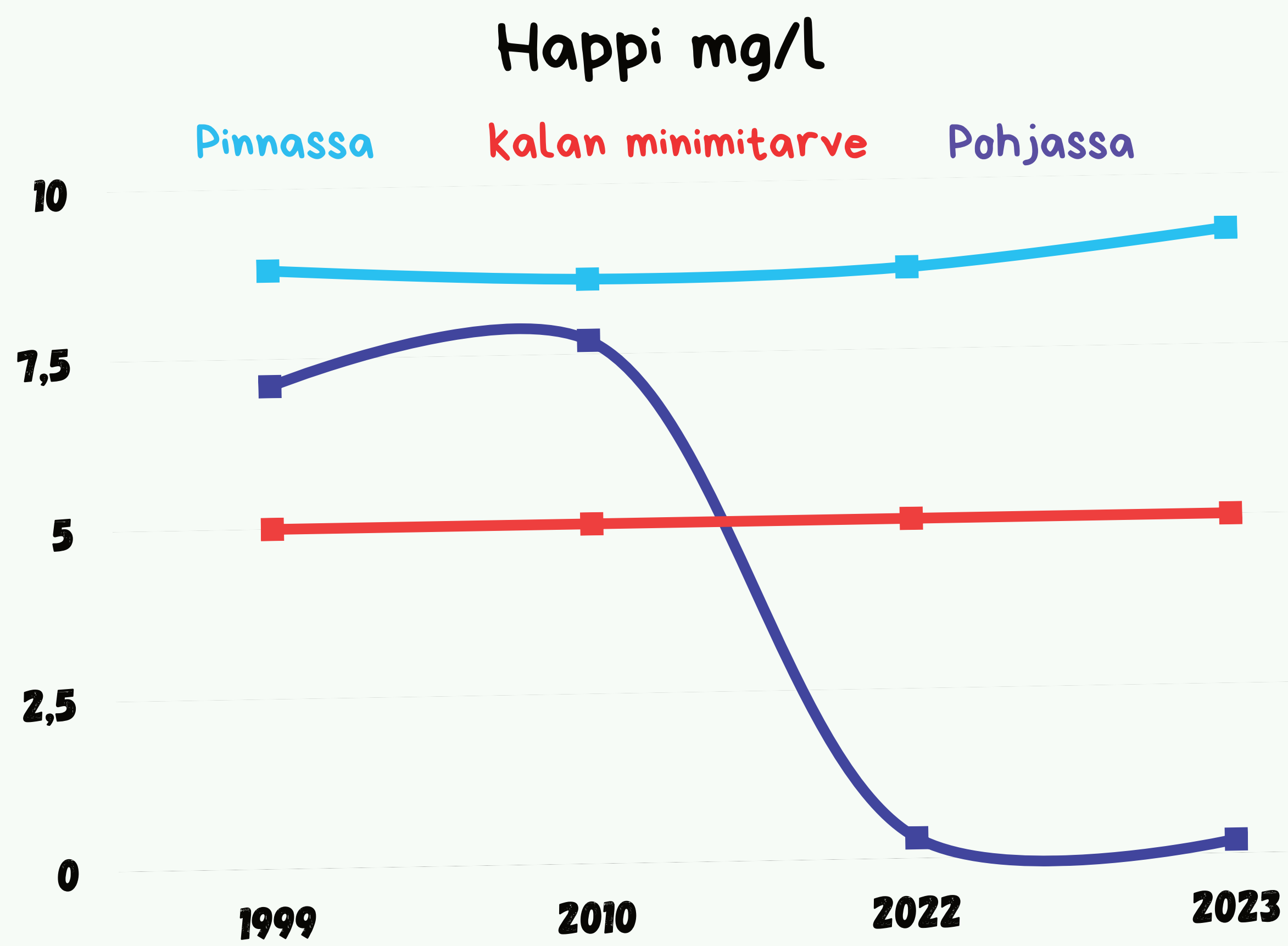
OVAT ALKUAINEITA, JOTKA TOIMIVAT RAVINTEINA LEVILLE JA VESIKASVEILLE. NIIDEN LIALLINEN MÄÄRÄ VESISTÖSSÄ AIHEUTTAA REHEVÖITYMISTÄ.



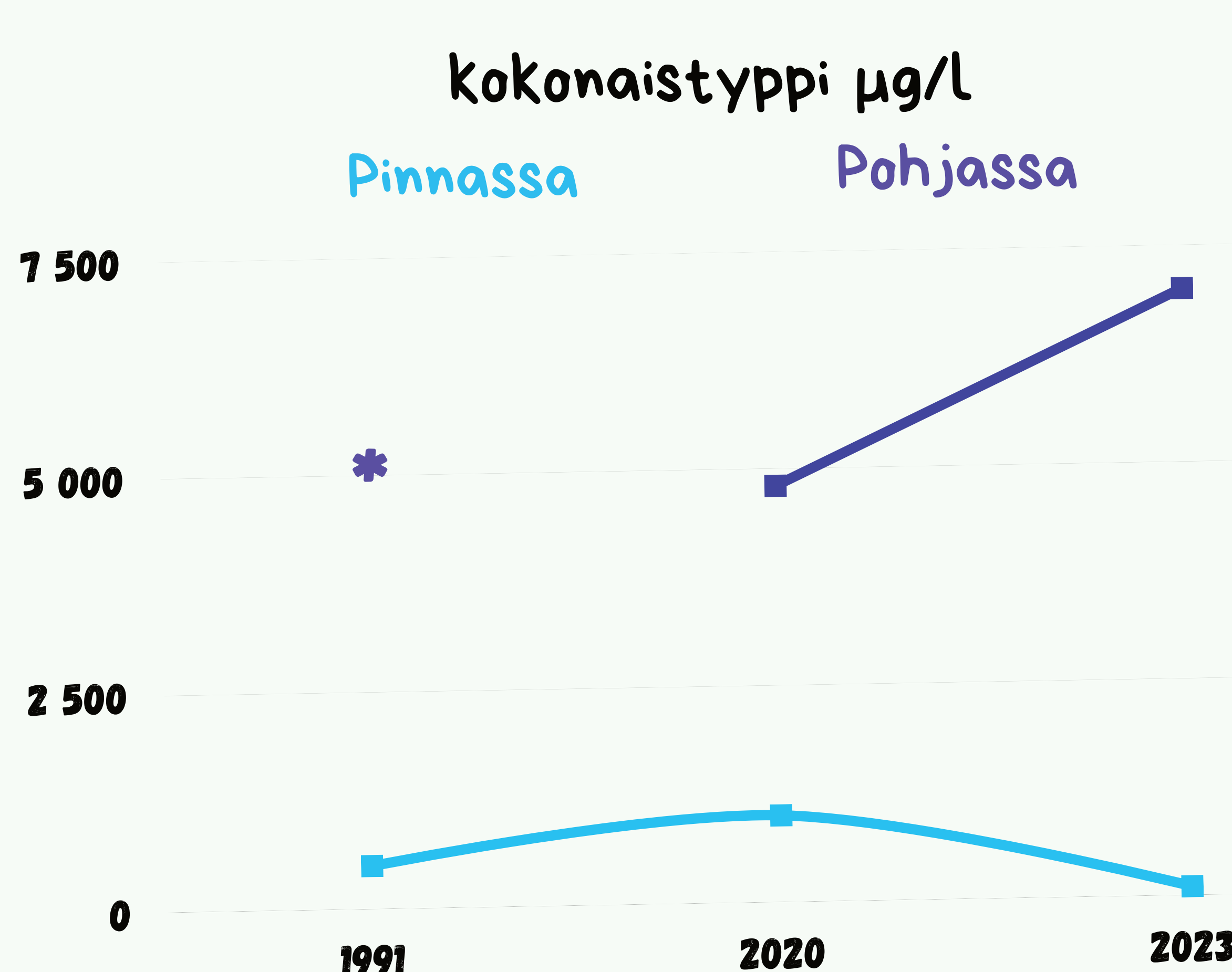
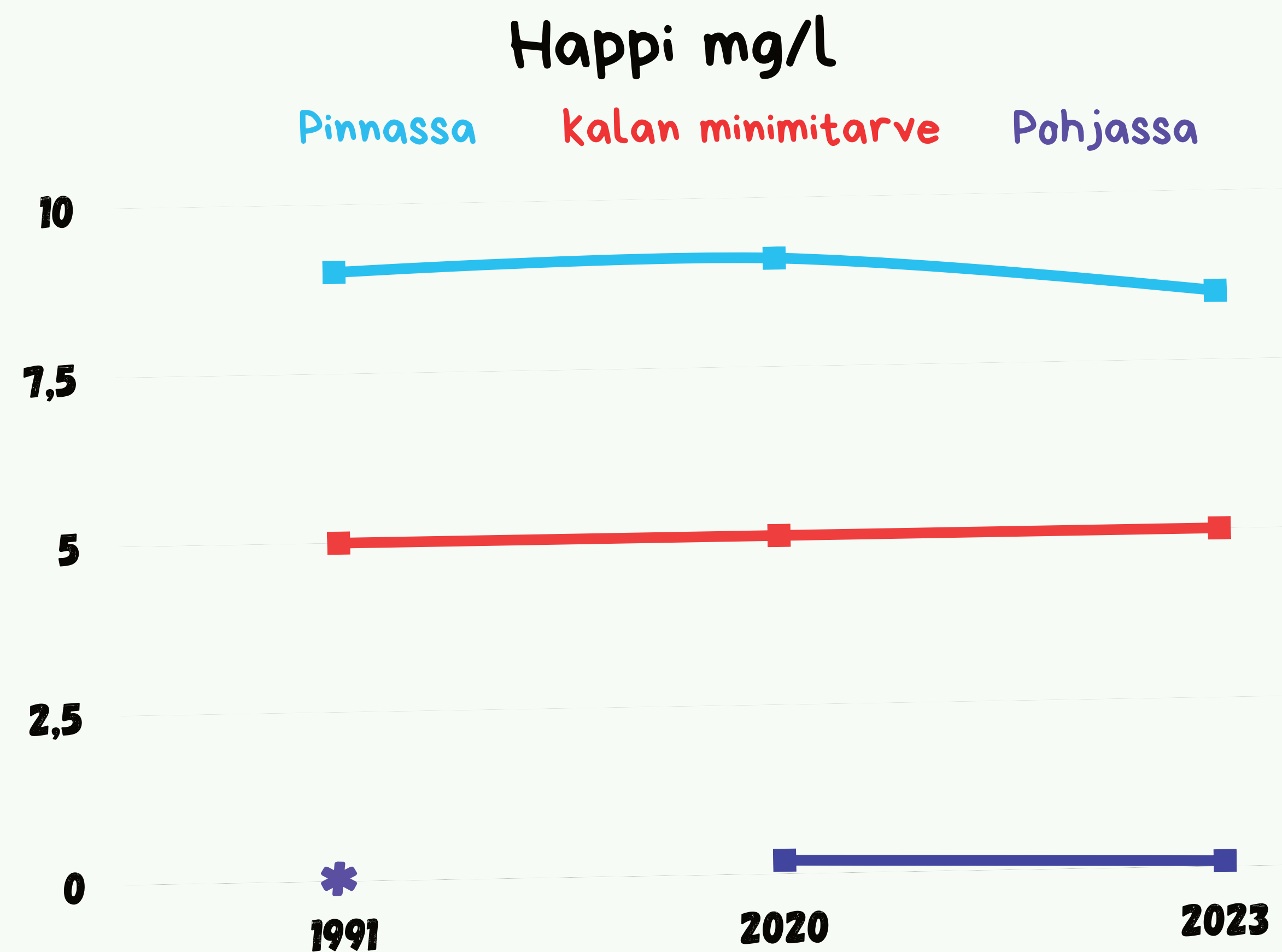
HAPEN LOPPUESSA ON VAARANA KALAKUOLEMAT!

MITEN OMA LAMPEMME VOI?

AITTOLAMPI



REKILAMPI



*Rekilammesta ei ole saatavilla tuoloksia pohjasta vuodelta 1991

Raja-arvoja hyväkuntoiselle lammelle

Happi 7-11 mg/l

Kokonaisfosfori < 10 µg/l

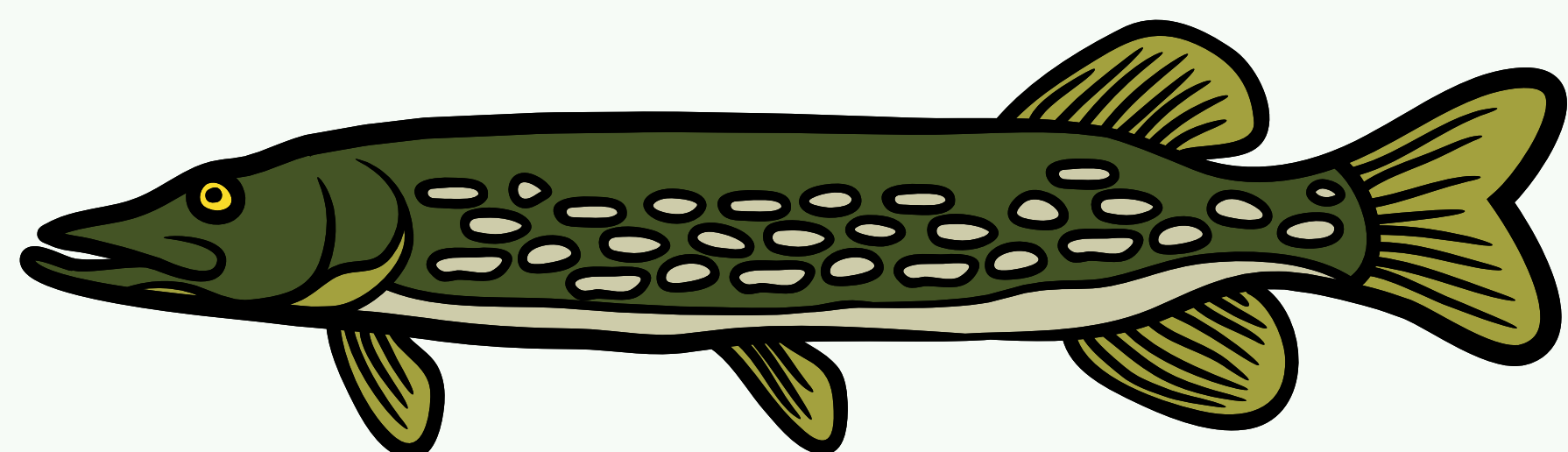
Kokonaistyyppi < 400µg/l

Kuten kuvaajista huomataan lammet ovat koko ajan menossa huonompaan suuntaan... Omalla toiminnalla me voimme vähentää vesistölle haitallisten ravinteiden pääsyä lampiin!

MITEN MINÄ VOIN VAIKUTTAA LAMMEN TILAAN?

HAUKI ON KALA!

**PETOKALAT, KUTEN HAUKI, ISOT AHVENET
(JA KUHA) PITÄVÄT KURISSA
REHEVÖITTÄVÄÄ SÄRKIKALAKANTAA.
OLETKO MAISTANUT JUMALAISTA
PURKKISÄRKEÄ!**

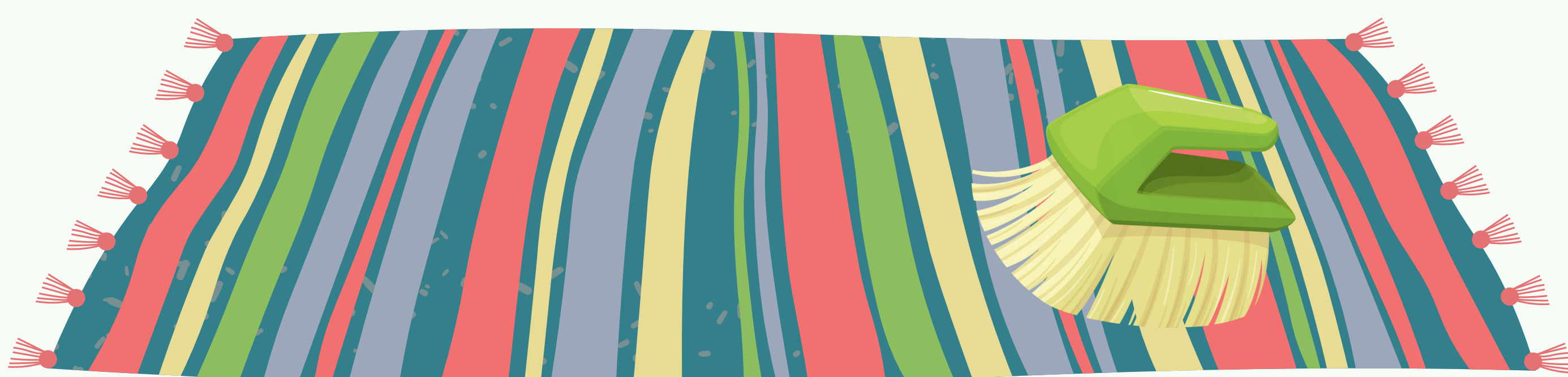


MIETI MYÖS

**MAALAIJÄRJELLÄ MIKÄ ON
LAMMELLE HYVÄKSI JA MIKÄ
EI? ESIMERKIKSI
PESEYTYMINEN LAMMESSA
SAIPPUAN KANSSA EI OLE
MAALAIJÄRKEÄ ENÄÄ.**



**MATTOPYYKKI LAITURILLA ON
MENNEN AJAN
MAALAIJÄRKEÄ. NYT
TIEDÄMME PAREMMIN.**



**SINILEVÄT ELI SYANOBAKTEERIT
TARVITSEVAT KASVUUNSA FOSFORIA,
JOTA NE OTTAVAT VEDESTÄ. AINOANA
LEVÄRYHMÄNÄ NE KYKENEVÄT SITOMAAN
TYPPEÄ ILMAKEHÄSTÄ JA SITEN
HYÖDYNTÄMÄÄN FOSFORIN YLIMÄÄRÄN
KASVUUNSA. LIIKA FOSFORIN MÄÄRÄ VOI
AIHEUTTAA SINILEVÄKUKINTOJA KESÄISIN!**

ÄLÄ LANNOITA TURHAAN!

**NURMIKKO EI TARVITSE
LANNOITTEITA, VIELÄ VÄHEMMÄN
AITTOLAMPI. ESIMERKIKSI FOSFORIA
ON LAMMEN VEDESSÄ
LUONTAISESTI VAIN N. 30 KG, ÄLÄ
LISÄÄ REHEVÖITTÄVÄÄ KUORMAA!**



KOMPOSTOINTI

**MUUTTA JÄTTEET RAVINTEIKKAAKSI
MULLAKSI. KASVIT TYKKÄÄVÄT, VESISTÖ
EI. SIJOITA KOMPOSTORI KAUEMAKSI
RANNASTA JA ANNA RAVINTEET
KASVEILLE, ÄLÄ VALUTA VETEEN!**



Ohjevihon ovat laatineet energia-ja ympäristötekniikan insinööriopiskelijat Riku Ikonen, Vilppu Kettunen ja Markus Mäkkeli yhteistyössä Kontiolahden kunnan kanssa. 2023

Lähteet

Syke Hertta tietojärjestelmä 2023
Kontiolahden Rekilammen nykytila
kunnostussuunnittelun perustaksi. Tutkimusraportti.
Käsikirjoitus. Tarmo Tossavainen, Karelia-amk,
lokakuu 2023