

Katusuunnitelmaehdotukset nähtävinä

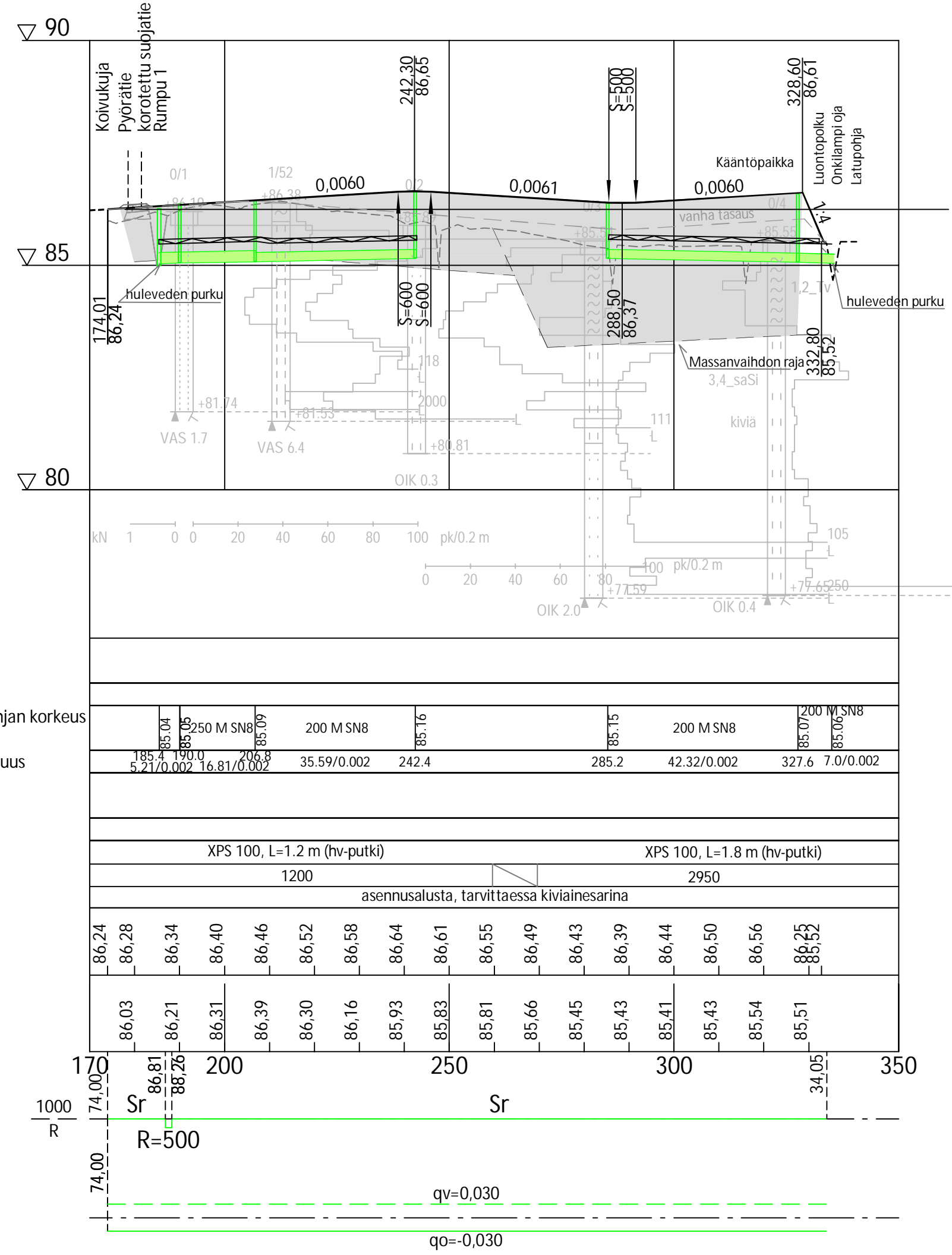
Maankäyttö- ja rakennusasetuksen 43 §:n mukaisesti katusuunnitelmaehdotukset Lamminrannan asema-kaava-alueelta ovat julkisesti nähtävinä seuraavasti:

- Koivukuja PLV 170 - 328

Suunnitelmat ovat nähtävillä 7.–21.5.2025 kunnan verkkosivuilla.

Mahdolliset katusuunnitelmaehdotusta koskevat muistutukset on osoitettava tekniselle lautakunnalle ja toimitettava viimeistään 21.2.2025 klo 15.00 mennessä osoitteella: Kontiolahtien kunnan tekninen osasto, kuntatekniikka, Keskuskatu 8 B, 81100 Kontiolahti tai sähköpostilla osoitteeseen kirjaamo@kontiolahti.fi.

Lisätietoja: Kuntatekniikan päällikkö, Juho Väisänen
Kontiolahtien kunta, tekninen osasto



Hulevesiviemäri, sisäpohjan korkeus
Putken mitat ja laatu
Paalu, kaivoväli ja kaltevuus

185,4	190,0	206,8	35,59/0,002	242,4	285,2	42,32/0,002	327,6	7,0/0,002
5,21/0,002	16,81/0,002							

Putkien routaeristys
Päällysrakenne
Putkien perustamistapa

XPS 100, L=1.2 m (hv-putki)				XPS 100, L=1.8 m (hv-putki)			
1200				2950			
asennusalusta, tarvittaessa kiviainesarina							

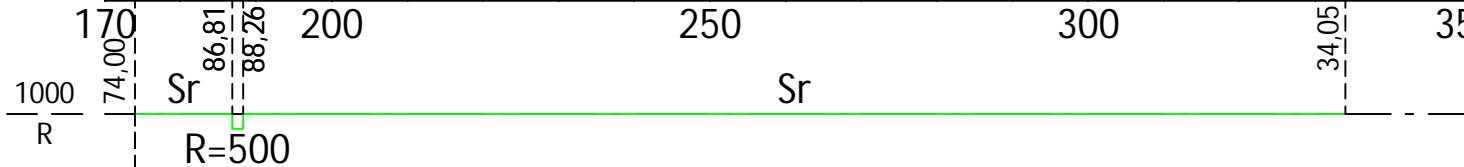
Tasausviivan korkeus

86,24	86,28	86,34	86,40	86,46	86,52	86,58	86,64	86,61	86,55	86,49	86,43	86,39	86,44	86,50	86,56	86,25	85,52
-------	-------	-------	-------	-------	-------	-------	-------	-------	-------	-------	-------	-------	-------	-------	-------	-------	-------

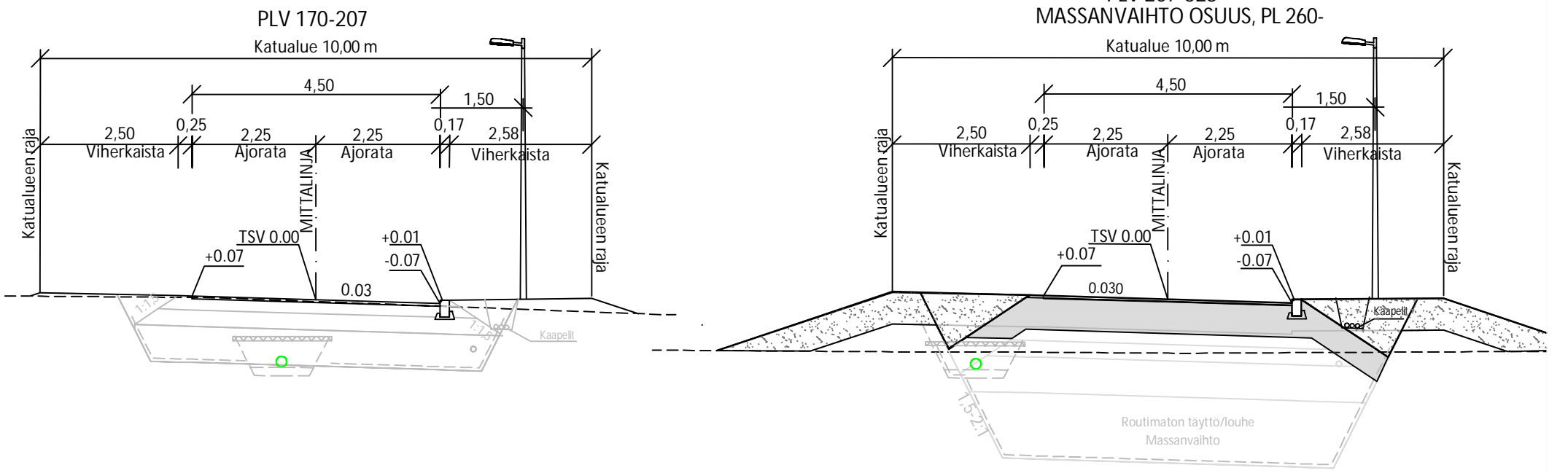
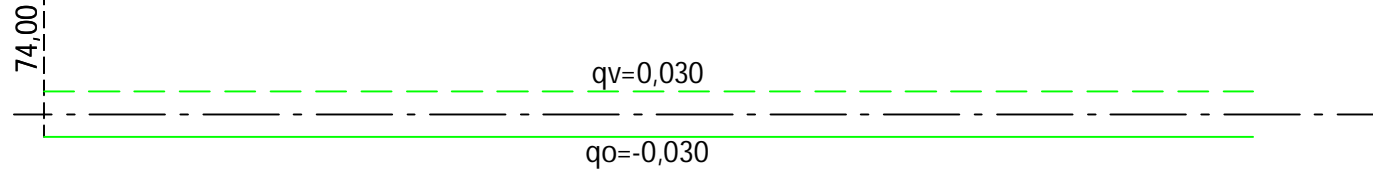
Maanpinnan korkeus

86,03	86,21	86,31	86,39	86,30	86,16	85,93	85,83	85,81	85,66	85,45	85,43	85,41	85,43	85,54	85,51		
-------	-------	-------	-------	-------	-------	-------	-------	-------	-------	-------	-------	-------	-------	-------	-------	--	--

Kaarevuus



Ajoradan sivukaltevuus



PÄÄLLYSRAKENNETAULUKKO, KOIVUKUJAN JATKO

RAKENNEKERROKSET	MATERIAALI	PAKSUUS mm	MATER. E-MOD.	KANTAVUUS VAATIMUS MN/m ²
Päällyste	Ab 16	50	2500	220
Kantava kerros	SrM 0/32	200-750	250	160
Jakava kerros	SrM 0/63	300	200	125
Suodatinkerros	Hk	650		
RAKENNEKERR. YHTEENSÄ		1200-1750		
Louhe, lopun turve osuus	Louhe/routimaton täyte	+1200		

SUODATINKANGAS N3

Koordinaattijärjestelmä ETRS-GK30

Korkeusjärjestelmä N2000

MUUTOSPÄIVÄYS	MUUTOS-TUNNUS	MUUT-TAJA	ALLE-KIRJ.	MUUTOS
2 5 25	B	HKo		Kadun tasauksen nostaminen plv 207-328
9 2 24	A	HKo		Päivitetty rakennussuunnitelmaksi



KONTIOLAHDEN KUNTA
KUNTATEKNIikka

KONTIOLAHTI
LAMMINRANNAN UUSI ALUE
RAKENNUSSUUNNITELMA
KOIVUKUJAN JATKO
PITUUS- JA TYYPIPOIKKILEIKKAUS

Päiväys 26.1.2024
Mittakaavat 1:1000 / 1:100, 1:100

Suunnittelija
Kadunpiitpäätös

Hyväksyjät
Päätökset

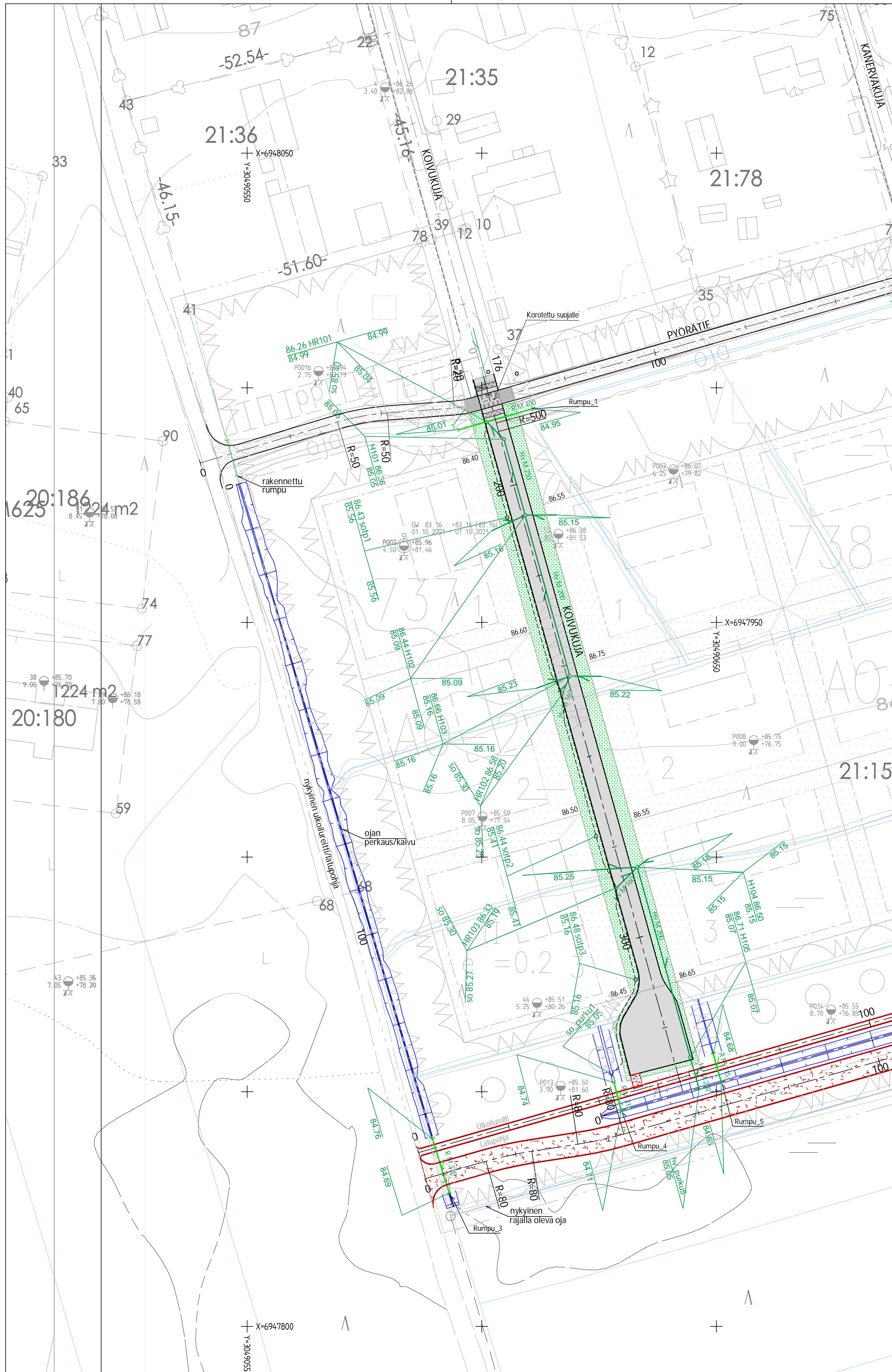
Koordinaattijärjestelmät: ETRS-GK30 ja N2000

Suunn.ala	Piir.no	Osa n:o	Vuosi	B
-----------	---------	---------	-------	---

RAMBOLL
1510078556-310B
Piiustusnumero

Ramboll Finland Oy
Länsikatu 15
80110 JOENSUU
puh. 020 755 611

Mikko Ruokolainen Helena Kokkonen



- Suunniteltu katu, asfalttipäällyste, reunatuki
- Suunniteltu pyörätie, sorapäällyste
- Luontopolku, latupohja
- Nurmetus
- Suunniteltu sadevesiviemäri, tarkastuskaivo
- Suunniteltu sadevesiviemäri, sadevesikaivo, ritiläkansi
- Suunniteltu saloaaja
- 86.40 Uusi tontinrajakorko

Koordinaattijärjestelmä ETRS-GK30
 Korkeusjärjestelmä N2000

MUUTOSPÄIVÄYS	MUUTOS-	MUUT-	ALLE-	MUUTOS
Pv.	Kk.	V.	TUNNUS	TAJA
2	5	25	HKo	Koivukujan jatkon tasauksen nostaminen plv 207-328 (aiempi suunnitelma 26.1.2024)

KONTIOLAHTI

KONTIOLAHDEN KUNTA
KUNTATEKNIikka

KONTIOLAHTI
LAMMINRANNAN UUSI ALUE

RAKENNUSSUUNNITELMA
KOIVUKUJAN_JATKO
SUUNNITELMAKARTTA

Päiväys
26.1.2024

Mittakaavat
1:500

Suunnittelija
Kadunpiitopäätös

Hyväksyjät
Päätökset

Koordinaattijärjestelmät: ETRS-GK30 ja N2000

RAMBOLL
1510078556-210
Piiustusnumero

Ramboll Finland Oy
Lansikatu 15
80110 JOENSUU
puh. 020 755 611

Suunn.ala Piiir.no Osa.no Vuosi M

Mikko Ruokolainen Helena Kokkonen